

写瑠璃はこんなところでも活躍します！

自分のとり貯めた写真を写真集として販売したい ...
旅の思い出を遠く離れた人にも注文できるようにしたい ...
学園祭の写真を手軽に注文できるようにしたい ...
修学旅行の写真集に ...

写瑠璃ワークフロー



オンライン製作 (写瑠璃) オンデマンド印刷 製本加工 納品

専用の ID,Pass を取得したら、デジタルカメラに収められた写真データを専用のサーバーに登録。登録が終了したら、後は、貴方がデザイナー。思う存分自分の好きなデザインを楽しんでください。

UP LOAD

お客様により作成されたレイアウトは注文時に自動的に PDF に書き出されます。印刷会社様は PDF を印刷、製本して、納品になります。

PDF データ出力

ユーザー登録内容を利用し、CSV データで書き出し。発送伝票の作成も可能です。

発送先情報

- サーバスペック (推奨)
- Windows 2003 Std
 - PHP 5.2.9
 - Postgresql 8.3.x
 - Xeron 2GHz 以上
 - 2GB メモリ以上
 - 250GB 以上 (raid1・raid5 推奨)

写瑠璃 動作可能環境

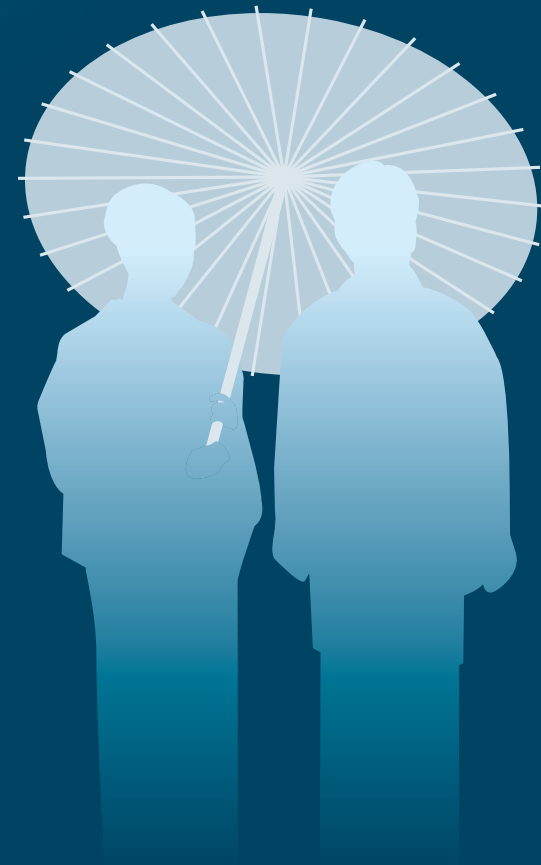
社内設置サーバで使用の場合固定 IP が 1 つ必要です。メールサーバが既設である場合は、送信用アドレスを 1 つ発行する必要があります。

開放ポート 80 (www)、443 (https)、21 (ftp)

レンタルサーバでも対応可能です。ご不明な点はお相談ください。

写瑠璃

巻の式



あいそとーぷ・てくのろじー



2. 自分のイメージで写真集が作成出来ます。

1. デジタルカメラに収められた
思い出をサーバーに準備

3. 登録された写真、レイアウトは一定
期間保存されます。

問わずに使用可能！
の出力機を